

ТЕРМОРЕГУЛЯТОР CALEO C450

ПАСПОРТ И ИНСТРУКЦИЯ ПО УСТАНОВКЕ

Универсальный электронный терморегулятор CALEO C450 предназначен для управления электрическими и водяными системами отопления и устанавливается непосредственно на стене внутри помещения. Имеет внутренний датчик и возможность подключения внешнего датчика температуры. Терморегулятор отвечает высоким требованиям для обеспечения комфорта, безопасности и энергосбережения.

► Параметры

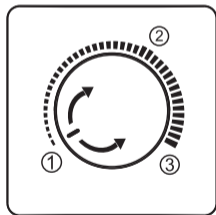
- Напряжение питания: 200...240 В ~ 50 Гц
- Собственное потребление: <2 Вт
- Максимальный ток нагрузки: 16 А
- Диапазон регулирования температуры: +10 ... +35 °С
- Точность поддержания температуры: 1 °С
- Температура эксплуатации: 0 ... +50 °С
- Класс защиты: IP20
- Материал корпуса: негорючий пластик
- Тип датчика пола: NTC 10 кОм, длина 3 м
- Температура хранения: от -20 до +50 °С

► Описание работы

Этот терморегулятор может применяться для управления системами водяного или электрического отопления. Необходимая температура устанавливается путем поворота ручки терморегулятора. Для удобства специально отмечена оптимальная температура, соответствующая 20 °С. Для увеличения температуры необходимо поворачивать ручку по часовой стрелке вправо. При включении обогрева включается красная индикация. Для экономии расхода электроэнергии при покидании помещения на длительный срок рекомендуется перевести терморегулятор в режим антизамерзания, повернув ручку регулятора в положение минимальной температуры.

► Эксплуатация

1. Поворотом ручки включить переключатель. На короткое время загорится и потухнет красный кольцевой индикатор.
2. Выставить оптимальное положение 20 °С или любое из диапазона регулирования +10 ... +35 °С
3. Кольцевой красный индикатор загорается, обозначая включение обогрева. При достижении нагрева до установленной температуры красный индикатор гаснет.



► Выбор места установки

Терморегулятор должен быть установлен на стене внутри помещения, где есть свободное движение потоков воздуха. Место, где установлен терморегулятор, должно быть удалено от других источников тепла (например, солнечного света), воздушного потока от двери и окна, температуры внешней стены и т. д.

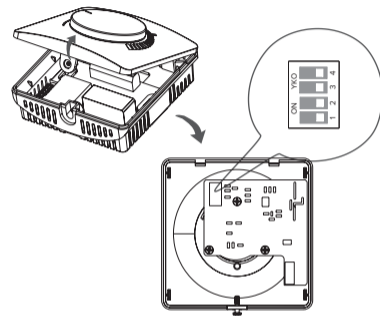
► Возможные неисправности и их причины

Неисправности	Причины
Красный индикатор не загорается при включении	Повреждение кабеля подключения питания
Не включается обогрев	Установлена низкая температура. Нарушен электрический контакт датчика. Датчик близко расположен к постороннему источнику тепла.
Индикатор обогрева постоянно мигает	Нарушен электрический контакт датчика.

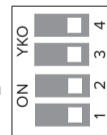
► Выбор типа датчика и установка режимов работы

Терморегулятор имеет возможность настройки различных режимов работы с датчиками температуры. Он может работать с внутренним и внешним датчиками температуры как

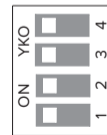
по отдельности, так с обоими и вместе. С помощью переключателей внутри корпуса можно установить различные режимы работы.



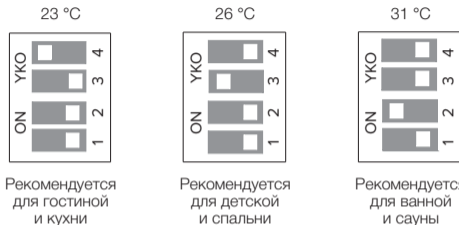
Только встроенный датчик температуры воздуха



Только внешний датчик температуры пола



Внутренний и внешний датчики.
Работа по внутреннему датчику воздуха.
Ограничение максимальной температуры пола.

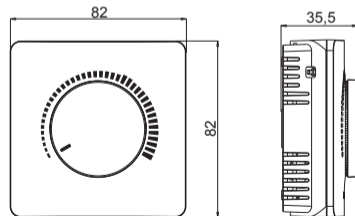


Рекомендуется для гостиной и кухни

Рекомендуется для детской и спальни

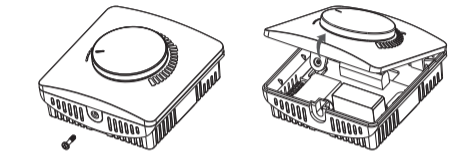
Рекомендуется для ванной и сауны

► Габаритные размеры

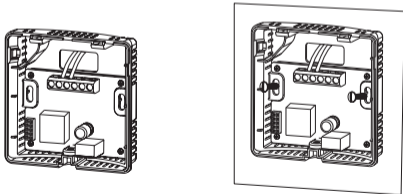


► Схема установки

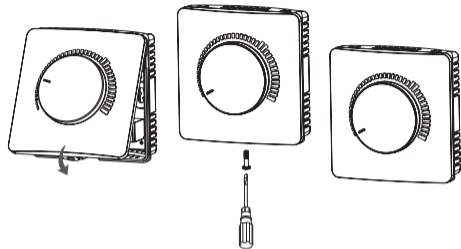
1. Выверните винт в нижней части термостата отвёрткой
2. Откройте переднюю панель, как показано на следующем рисунке.



3. Правильно подключите провода в соответствии со схемой соединения и надежно затяните винты силовых контактов.

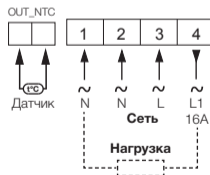


4. Закройте переднюю панель и затяните винт, как показано на следующих рисунках, чтобы завершить установку.



► Схема подключения

Подключение нагрузки



Замечания по установке

- **Монтаж и техническое обслуживание должны производиться квалифицированными специалистами, изучившими инструкцию по установке.**
- Во время выполнения монтажных работ по установке терморегулятора сетевое питание должно быть отключено.
- Присоединение проводов необходимо выполнять в соответствии со схемой подключения.
- Рекомендуется выбирать высоту установки терморегулятора 1,4 метра от пола или на уровне других настенных выключателей и розеток.
- Не устанавливайте терморегулятор в неventилируемом месте, например, в углу, за дверью.
- Не устанавливайте термостат в местах с сильным воздушным потоком или вблизи источников холода и тепла.
- Во избежание повреждения терморегулятора не допускается попадание внутрь посторонних веществ, таких как вода, цементная суспензия, металлические частицы.

► Комплект поставки:

Терморегулятор – 1 шт.; датчик температуры с соединительным кабелем (3 м) – 1 шт.; установочные винты – 2 шт.; инструкция по установке – 1 шт.; упаковочная коробка – 1 шт.

► Производитель

Zhejiang Menred Comfort System Co., Ltd.

Здание 300, шоссе Лунхуа, Промышленная зона Удзянкуо, 325026, город Вэньчжоу, провинция Чжэцзян, Китай

По заказу ООО «Калео Глобал», 117105, г. Москва, 1-ый Нагатинский пр-д, д. 2, стр. 7, тел.: +7 (495) 481-22-45, www.caleo.ru

► Горячая линия

По всем вопросам гарантийного и сервисного обслуживания вы можете обратиться по телефону: **8-800-222-70-26**. Звонки по РФ со стационарных и мобильных телефонов бесплатно.

► Гарантийные обязательства

Уважаемый покупатель!

Гарантируется выполнение обязательств по удовлетворению требований покупателей, установленных законодательными актами Российской Федерации.

Продавец обязан выдать покупателю гарантийный талон, с указанием даты и места продажи, названия фирмы, печатью организации и подписью уполномоченного лица.

Условия гарантии

Гарантийный срок составляет 2 года.

Гарантийный срок исчисляется с момента продажи продукции, дата которой указывается в Гарантийном талоне. Если дату продажи установить невозможно, гарантийный срок исчисляется с даты изготовления продукции.

Гарантия действительна при соблюдении следующих условий.

Продукция использовалась в целях, соответствующих ее прямому назначению. Продукция монтировалась с ис-

пользованием оригинального дополнительного оборудования. Продукция монтировалась с полным соблюдением настоящей «Инструкции по установке».

Гарантия не распространяется на продукцию.

При отсутствии полностью и правильно заполненного Гарантийного талона. Поврежденную в результате действия обстоятельств непреодолимой силы или третьих лиц. Смонтированную в нарушении данной «Инструкции по установке». Имеющую следы механических повреждений (нарушение пломбирования, нетоварный вид, подгорание силовых клемм с внешней стороны). Имеющую следы воздействия влаги, попадания посторонних предметов, пыли, грязи внутри изделия (в т. ч. насекомых). Поврежденную в результате стихийных бедствий, пожаров и других случаев воздействия форс-мажорных обстоятельств.

► Гарантийный талон

Отметки о продаже терморегулятора

Продавец _____
Адрес продавца _____
Телефон продавца _____
Дата продажи _____
Подпись представителя продавца _____
М.П. _____