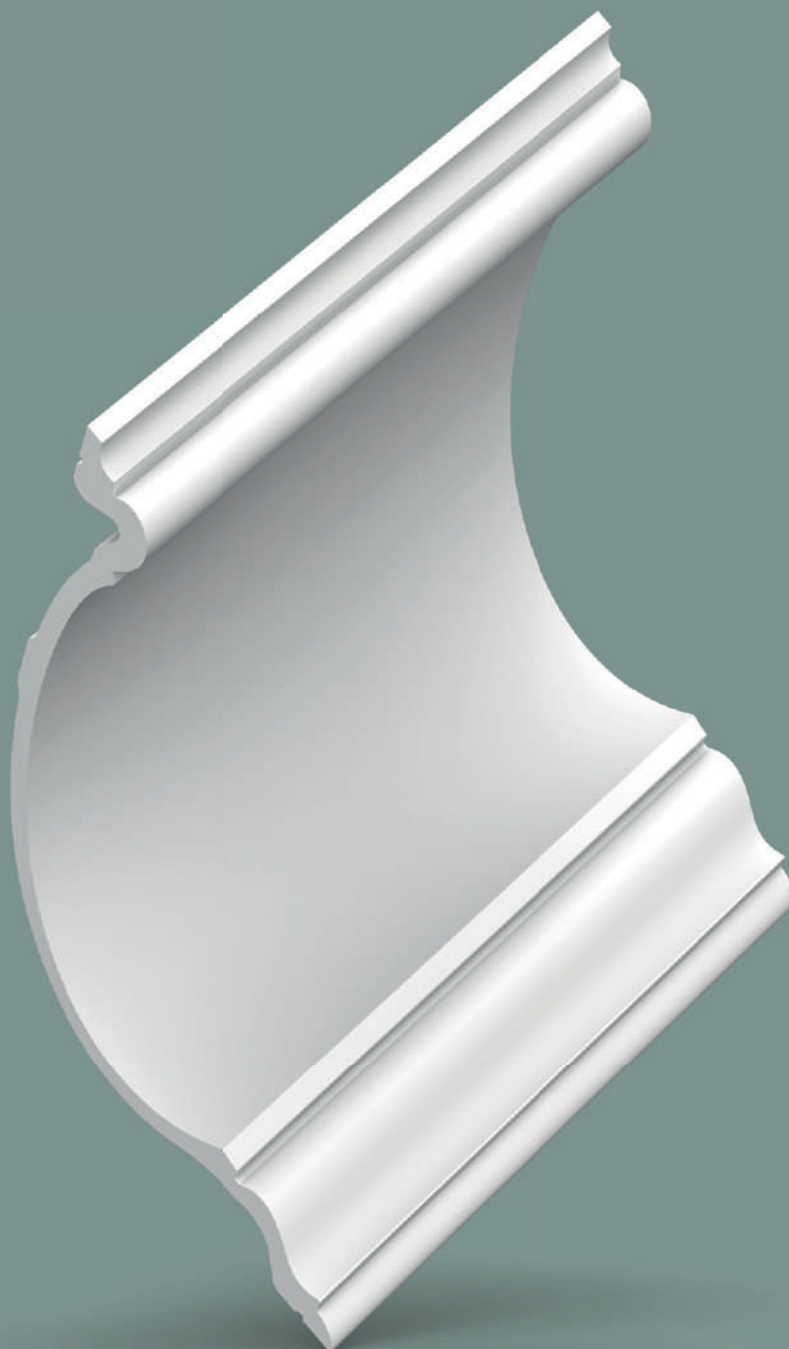


# INSTALLATION INSTRUCTIONS CORNICES

---

INSTALLATIE VAN KROONLIJSTEN | INSTALLATION DES CORNICHES  
INSTALLATION VON ECKLEISTEN | INSTALACIÓN CORNISAS | МОНТАЖ КАРНИЗОВ



# 3 steps to the Perfect Finish

3 stappen tot de perfecte afwerking | 3 étapes pour une finition parfaite | 3 Schritte zur perfekten Ausführung | 3 pasos para el acabado perfecto | 3 шага к идеальной отделке

## 1 Ready?

### Preparation

#### ATMOSPHERE & SURFACE

Omgeving & Ondergrond | Environnement & Surface  
| Umgebung & Untergrund | Ambiente & Superficie |  
Поверхность и окружающая среда



**Storage and installation conditions: Store profiles and adhesives at room temperature and wait 24 hours before installing**

Opslag- en plaatsingsvoorwaarden:

Plaats profielen en lijmen 24 uur vóór de installatie op kamertemperatuur.

Conditions d'installation et de stockage:

Stockez les profils et les colles à température ambiante 24 heures avant la pose.

Lager- und Installationsbedingungen:

Profile und Kleber 24 Stunden vor Verlegung bei Zimmertemperatur lagern.

Condiciones de almacenamiento y de instalación:

Colocar molduras y adhesivos en el lugar 24 horas antes de la aplicación.

Условия хранения и монтажа: Оставьте профили и клей в комнате,

которой планируется монтаж, на 24 часа.



#### Dust free

Stofvrij  
Sans poussière  
Staubfrei  
Libre de polvo  
Удалить пыль



#### Flat wall & ceilings

Vlokke wand en plafond  
Mur et plafond plats  
Plane Wand und Decke  
Paredes y techos lisos  
Выровнять стены и потолки



#### Dry

Droog  
Sec  
Troocken  
Seco  
Высушить



#### No grease

Vetvrij  
Sans graisse  
Fettfrei  
Sin grasa  
Обезжирить



#### Sand and wash surface

Schuur en reinig de ondergrond  
Poncez et nettoyez la surface  
Schleifen und reinigen Sie den Untergrund  
Superficie lisa y limpia  
Очистить поверхность

### Tools

#### ACCESSORIES

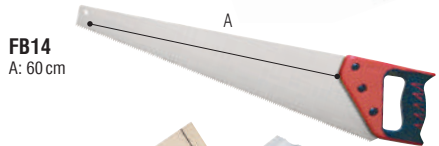
Toebehoren | Accessoires | Zubehör |  
Accesorios | Аксессуары



A38



FB15



FB14

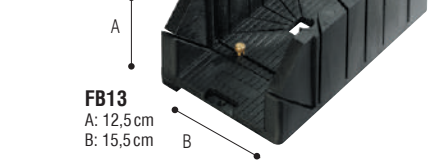
A: 60 cm



FB300

A: 29,7 cm

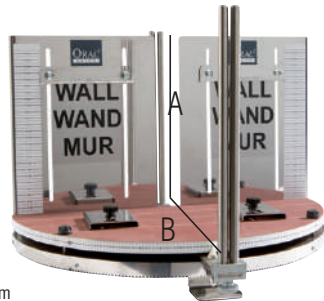
B: 29,1 cm



FB13

A: 12,5 cm

B: 15,5 cm



FB10

A: 27,5 cm

B: 22 cm



### DecoFiller

#### DecoFiller

FL300 310 ml > 30 m

#### FINISHER

Purotouch® | Duropolymer® | Durofoam®



Interior



Shrinkfree



Paintable



Water

#### Ready to use lightweight acrylic filler

- For shrink-proof finishing of gaps (between decorative profiles after adhesion, between wall and profiles, between walls and between wall and ceiling), cracks and irregularities in profiles or on walls
- Rapidly repaintable (after 15 min.)
- Does not crack

#### Kant-en-klare lichte vulpasta op acrylbasis

- Voor krimpvrij afwerken van naden (tussen sierprofielen na lijmen, tussen wand en profiel, tussen wanden onderling en tussen wand en plafond), scheuren en oneffenheden in profielen of binnenmuren
- Snel overschilderbaar (na 15min.)
- Kraakt niet

#### Enduit léger prêt à l'emploi à base d'acrylique

- Pour une finition irrétrécissable de joints (entre profils décoratifs après adhésion, entre murs et profils, entre mur et plafond et murs entre eux), fissures, trous et irrégularités dans les profils ou les murs
- Peut être recouvert rapidement (après 15 min.)
- Ne se fissure pas

#### Gebrauchsfertige Lichtspachtelpaste auf Acrylbasis

- Zur schrumpffreien Endbearbeitung von Fugen zwischen Dekoprofilen nach der Montage. Kann ebenfalls für das Verfüllen der Fugen bzw. Lücken zwischen dem Profil und dem Untergrund auf dem es montiert wurde verwendet werden. Beschädigungen an Wand oder Profil können mit der Füllstoff ausgeglichen werden
- Schnell überstreichbar (nach 15 Min.)
- Reißt nicht.

#### Masilla ligero lista para usar en base acrílica

- Especial para un buen acabado final de juntas, indicada también para transiciones los perfiles con las paredes y/o techos. Ideal para sellar pequeñas grietas e irregularidades que nos podemos encontrar en las instalaciones
- Se puede pintar rápidamente, pasados 15 min. de su aplicación
- No merma, ni fisura.

#### Готовая к применению легкая шпатлевочная паста на акриловой основе

- для ремонта и отделки зазоров (стыки между двумя профилями, между стеной и профилями, между двумя стенами и между стеной и потолком), трещин и неровностей в профилях или на стенах
- Быстро перекрашивается (через 15 минут)
- Не растрескивается

ONLY FULL GUARANTEE WITH DECOFIX  
 VOLLEDIGE GARANTIE ENKEL BIJ GEBRUIK VAN DECOFIX  
 GARANTIE TOTALE UNIQUEMENT AVEC COLLE DECOFIX  
 VOLLSTÄNDIGE GARANTIE NUR BEI DER VERWENDUNG VON DECOFIX  
 GARANTÍA COMPLETA SÓLO SI SE UTILIZA DECOFIX  
 ГАРАНТИЯ НА ПРОДУКЦИЮ ДЕЙСТВУЕТ ТОЛЬКО ПРИ ИСПОЛЬЗОВАНИИ КЛЕЯ DECOFIX

## DecoFix adhesives



### SEAL WALL/CEILING

Verbinding muur/plafond  
 Collage mur/plafond  
 Verbindung Wand/Decke  
 Adherencia techos/paredes  
 Стены/потолки

### DecoFix PRO

FDP500 310 ml > 7 - 8 m  
 FDP600 4200 ml > 65 - 110 m

### STRONG

Purotouch® | Duropolymer® | Durofoam®



or  
of  
ou  
oder  
o  
или

### DecoFix POWER

FDP700 290 ml > 7 - 8 m

### ULTRA STRONG

Purotouch® | Duropolymer® | Durofoam®



### JOINTS BETWEEN MOULDINGS

Verbinding tussen profielen  
 Joints entre les profils  
 Nahverbindungen zwischen Profilen  
 Uniones de los perfiles  
 Соединительные швы между профилями

### DecoFix EXTRA

FX200 310 ml > 80 m  
 FX210 80 ml > 20 m

### JOINTS

Purotouch® | Duropolymer® | ~~Durofoam®~~



#### Strong installation adhesive for interior, porous and dry surfaces

- Strong, water-based acrylic glue
- Long-lasting seal between mouldings and the wall and/or ceiling
- Remove with humid sponge or cloth
- Should be kept frost free
- Paintable after hardening (min. 24 hours)
- Use DecoFix Extra for joints (Purotouch® + Duropolymer®)

#### Sterke installatielijm voor binnen, poreuze en droge ondergronden

- Sterke acrylijm op waterbasis
- Langdurende verbinding tussen profielen en muur en/of plafond
- Verwijder met een vochtige spons of doek
- Vorstvrij bewaren
- Overschilderbaar na uitharding (min. 24u)
- Gebruik DecoFix Extra voor de naden (Purotouch® + Duropolymer®)

#### Colle d'installation forte pour pose à l'intérieur, surfaces poreuses et pièces non humides

- Colle forte à base d'eau et d'acrylique
- Joint longue durée entre les moulures et le mur et/ou le plafond
- Retirez à l'aide d'une éponge ou d'un chiffon humide
- Doit être conservé à l'abri du gel
- Peut être peinte après séchage (min. 24 heures)
- Utilisez DecoFix Extra pour les joints (Purotouch® + Duropolymer®)

#### Starker Montagekleber für Innen, poröse, saugfähige und trockene Untergründe

- Starker, wasserbasierter Acrykleber
- Langhaltende Verbindung zwischen Profilen und Wand und/oder Decke
- Mit leicht feuchtem Schwamm oder Tuch entfernen
- Frostfrei lagern
- Anstrichverträglich nach Aushärtung (mind. 24 Stunden)
- Verwenden Sie DecoFix Extra für die Stoßstellen (Purotouch® + Duropolymer®)

#### Adhesivo fuerte para interior, superficies porosas y secas

- Fuerte cola acrílica con base de agua
- Larga adherencia entre molduras y techos o paredes
- Eliminar exceso con una esponja o paño húmedo
- Debe guardarse en un ambiente seco
- Pintar una vez endurecido (min. 24 horas)
- Utilice DecoFix Extra para las uniones entre piezas (Purotouch® + Duropolymer®)

#### Монтажный клей для пористых поверхностей и внутреннего применения

- Стойкий, акриловый клей на водной основе
- Долговечное соединение между молдингами и стеной и/или потолком
- Удаляется с помощью влажной губки или тряпки
- Хранить не замораживая
- Лепной декор можно окрашивать через 24 часа
- Используйте стыковочный клей DecoFix Extra (Purotouch® + Duropolymer®)

#### Extra strong MS polymer glue for new build, all exterior applications, non-porous (tiles, glass, ...) surfaces and damp environments

- Remove with soap solution
- Paintable after hardening (min. 24 hours)
- Use DecoFix Extra for joints (Purotouch® + Duropolymer®)

#### Extra sterke MS-polymerlijm voor nieuwbouw, buitengebruik, op niet-poreuze (tegels, glas,...) ondergrond en in vochtige ruimtes

- Verwijder met een zeepoplossing
- Overschilderbaar na uitharding (min. 24u)
- Gebruik DecoFix Extra voor de naden (Purotouch® + Duropolymer®)

#### Colle au MS polymère extra forte pour constructions nouvelles, utilisation extérieure, surfaces non poreuses (carrelage, verre, etc...) et environnements humides

- Enlevez à l'aide d'une solution savonneuse
- Peut être peinte après séchage (min. 24 heures)
- Utilisez DecoFix Extra pour les joints (Purotouch® + Duropolymer®)

#### Besonders starker MS-Polymerkleber für Neubauten, den Außenbereich, auf nicht porösem (Fliesen, Glas, ...) Untergrund und in Feuchträumen

- Mit Seifenlösung entfernen
- Anstrichverträglich nach Aushärtung (min. 24 St.)
- Verwenden Sie DecoFix Extra für die Stoßstellen (Purotouch® + Duropolymer®)

#### Adhesivo MS polímero extra fuerte para construcciones nuevas, aplicaciones de exterior, superficies no porosas (cerámica, vidrio, ...) y lugares húmedos

- Eliminar con agua y jabón
- Paintable después de endurecimiento (min. 24 horas)
- Utilice DecoFix Extra para las uniones entre piezas (Purotouch® + Duropolymer®)

#### Монтажный полимерный клей для наружного применения и непористых поверхностей (плитка, стекло, ...), а также помещений с повышенной влажностью (на замену DecoFix Pro)

- Излишки клея удаляются мыльным раствором до застывания
- Лепной декор можно окрашивать через 24 часа
- Используйте стыковочный клей DecoFix Extra (Purotouch® + Duropolymer®)

#### Polyurethane-based glue to seam joints between mouldings

- Remove excess glue before hardening (max. 1 hour and repeat after 2-3 hours)
- Clean with acetone or synthetic thinner
- Can be painted after 24 hrs
- The more humidity, the faster the drying time
- \*Durofoam®: use DecoFix Pro or DecoFix Power for joints

#### Lijm op polyurethaanbasis voor naadverbindingen tussen profielen

- Verwijder de overvallige lijm vóór uitharding (binnen na max. 1 uur en herhaal na 2 tot 3 uur)
- Maak schoon met acetone of synthetische verdunner
- Overschilderbaar na 24 uur
- Hoe hoger de vochtigheidsgraad, hoe sneller de droogtijd
- \*Durofoam®: gebruik DecoFix Pro of DecoFix Power voor de naden

#### Colle polyuréthane pour l'assemblage des joints entre les moulures

- Éliminez les excès de colle avant le durcissement (1 heure max. et recommencez après 2-3 heures)
- Nettoyez avec de l'acétone ou un diluant synthétique
- Peut être peint après 24 h
- Un taux d'humidité plus élevé peut accélérer le temps de séchage
- \*Durofoam®: utilisez DecoFix Pro ou DecoFix Power pour les joints

#### Polyurethanbasierter Kleber für die Nahverbindungen zwischen den Profilen

- Überschüssigen Kleber vor dem Aushärten entfernen (nach 1 Std und nach 2-3 Std wiederholen)
- Mit Aceton oder synthetischem Verdünner reinigen
- Nach 24 Stunden überstreichbar
- Je höher die Luftfeuchtigkeit, desto kürzer die Trockenzeit
- \*Durofoam®: verwenden Sie DecoFix Pro oder DecoFix Power für die Stoßstellen

#### Adhesivo a base de poliuretano para unir las piezas entre sí

- Eliminar exceso antes de endurecer (máx. 1 hora y repetir 2-3 horas después)
- Limpiar con acetona o disolvente sintético
- Puede pintarse después de 24 horas
- Cuánta más humedad, más rápido el secado
- \*Durofoam®: utilice DecoFix Pro o DecoFix Power para las uniones entre piezas

#### Стыковочный клей на полиуретановой основе для соединительных швов лепного декора

- Избыток клея предпочтительно удалять до затвердевания (макс 1 час и повтор каждые 2-3 часа)
- Излишки и пятна клея следует удалять с помощью ацетона или растворителя
- Лепной декор можно окрашивать через 24 часа
- Чем больше влажность, тем меньше время высыхания
- \*Durofoam®: используйте стыковочный клей DecoFix Pro/Power

3

Go!

CORNICE MOULDINGS

KROONLIJSTEN

CORNICHES

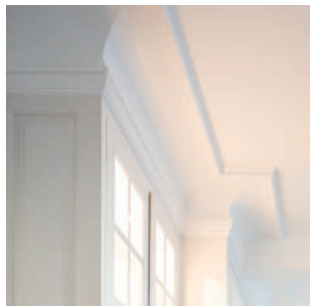
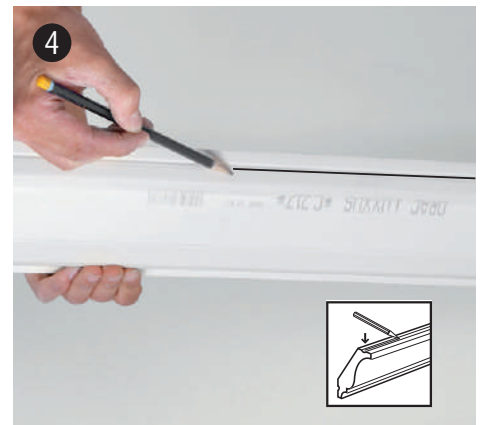
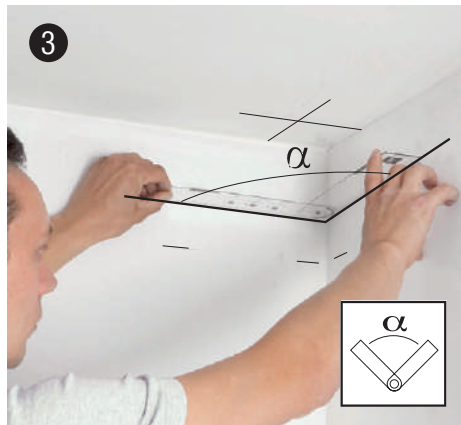
ECKLEISTEN

CORNISAS

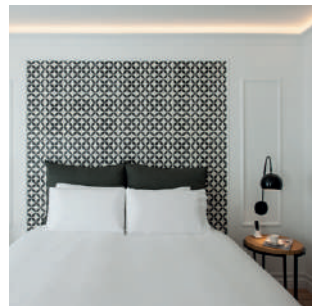
КАРНИЗЫ



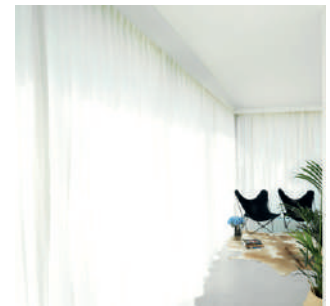
MARK  
AFTEKENEN  
MARQUER  
ANZEICHNEN  
MARCAR  
МАРКИРОВКА



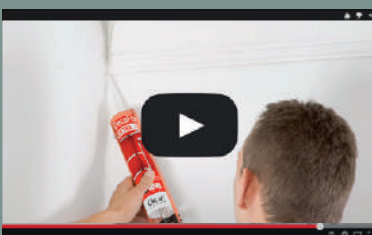
**Use in combination with panel mouldings** | Gebruik in combinatie met wandlijsten | Utilisez en combinaison avec cimaises | Verwendung in Kombination mit Wandleisten | Combine con molduras | Используйте с молдингами



**Use with indirect lighting** | Toepassing met indirecte verlichting | Application avec éclairage indirect | Anwendung mit indirekter Beleuchtung | aplicación con luz indirecta | ПРИМЕНЕНИЕ С НЕПРЯМЫМ ОСВЕЩЕНИЕМ



**Use as curtain profile** | Gebruik als gordijnprofiel | Utilisez comme profil rideau | Verwendung als Gardinenprofil | Uso como perfil de cortina | используйте в качестве профиля для штор



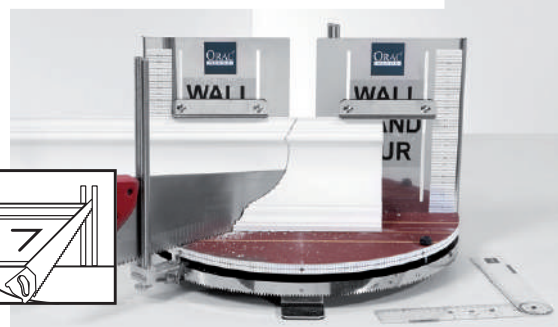
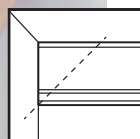
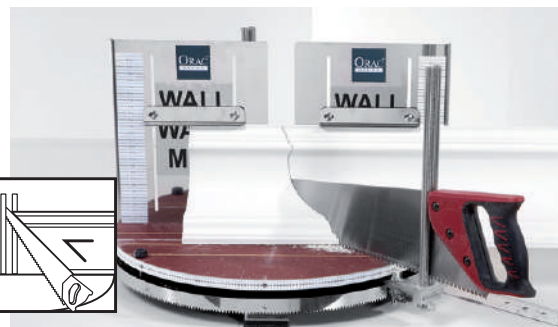
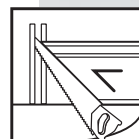
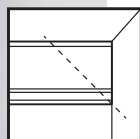
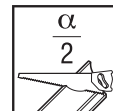
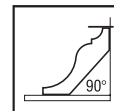
Installation Videos & Manuals  
DecoFix Glue Calculator

SCAN THE QR CODE OR

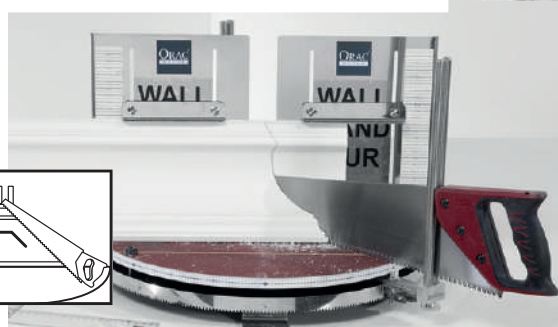
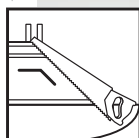
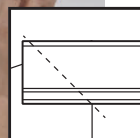
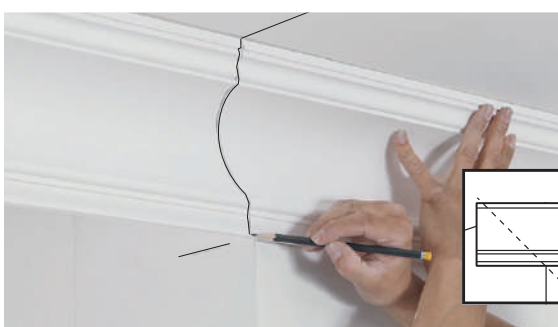
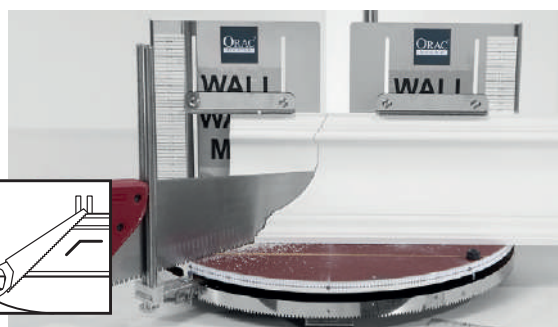
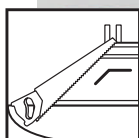
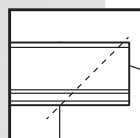
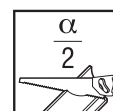
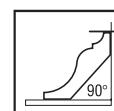
VISIT [WWW.ORACDECOR.COM](http://WWW.ORACDECOR.COM) > INSTALLATION

MITRE  
VERSTEKZAGEN  
COUPER EN ONGLETS  
VERKRÖPFUNG  
INGLETAR  
ОБРЕЗКА

**5a** Inside corner | Binnenhoek | Coin intérieur | Innenecke | Esquina interna | Внутренний угол



**5b** Outside corner | Buitenhoek | Coin extérieur | Aussenecke | Esquina externa | Внешний угол



## POSITION AND FINISH OFF

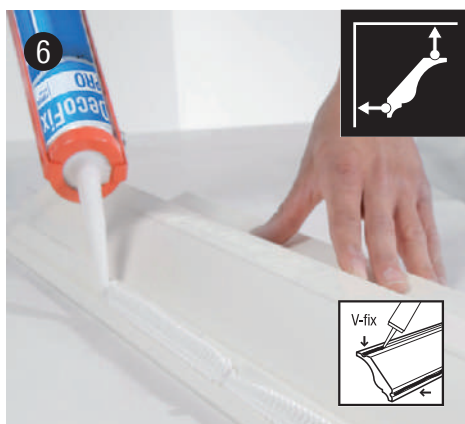
PLAATSEN EN AFWERKEN

POSITIONNEMENT ET FINITION

POSITIONIERUNG UND AUSFÜHRUNG

COLOCACIÓN Y ACABADO

МОНТАЖ И ОТДЕЛКА



**Apply adhesive in V-Fix over the entire length** | Breng lijm over volledige lengte aan in V-Fix | Appliquez la colle sur toute la longueur dans V-Fix | Tragen Sie den Kleber in die V-Fugen entlang des Profiles auf | Aplicar cola en V-Fix a lo largo de todo el perfil | Нанесите клей в V-образные желобки по всей длине



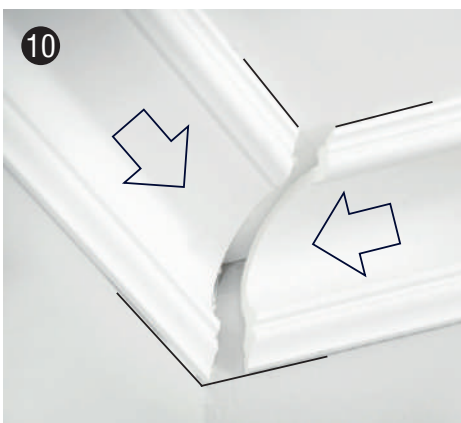
**Push firmly** | Duw stevig aan | Pressez fermement | Fest andrücken | Presione bien | Прижмите



**Removal** | Verwijderen | Enlever | Entfernen | Eliminar | Удалите остатки **DecoFix Pro: humid sponge** Vochtige spons | Éponge humide | Feuchtem Schwamm | Esponja húmeda | Используйте влажную губку **DecoFix Power: soap solution** | Zeepoplossing | Solution savonneuse | Seifenlösung | Agua y jabón | Используйте мыльный раствор



**Use DecoFix Extra in every joint** | Gebruik DecoFix Extra in elke naad | Utilisez DecoFix Extra pour chaque joint | Verwenden Sie DecoFix Extra bei jeder Naht | Utilice DecoFix Extra en todas las juntas | Используйте DecoFix Extra для каждого стыка



**Push firmly** | Duw stevig naar elkaar toe | Poussez fermement | Fest aneinander drücken | Presione con firmeza | Нажмите



**Remove excess adhesive in joints with spatula after max. 1 hr, repeat after 2-3 hours. Clean with Acetone/synth. Thinner** | Verwijder de overtollige lijm vóór uitharding (na max. 1 uur en na 2 tot 3 uur) | Éliminez les excès de colle avant le durcissement (1 heure max. et recommencez après 2-3 heures | Überschüssigen Kleber vor dem Aushärten mit einer Spachtel entfernen durch Abziehen (nach 1 Std und nach 2-3 Std wiederholen) | Eliminar exceso de cola antes de que endurezca (max. 1 hora y repetir 2-3 horas después) | Удалите избытки клея в стыках с помощью шпателя через максимум 1 час, повторите через 2-3 часа. Очистите с помощью ацетона или другого синтетического растворителя



**Use DecoFiller to smooth out the visible joints** | Gebruik Decofiller om de zichtbaarheid van de naden te verminderen | Utilisez Decofiller pour dissimuler les joints visibles | Verwenden Sie Decofiller um die Stoßstellen zu spachteln | Use Decofiller para disimular las juntas | Используйте Decofiller, чтобы сгладить видимые стыки.

